

Flag Pole 540

Anlieferspezifikationen

PDF Layout

- Keine Schnittlinien oder Rahmen um das zu druckende Bild anbringen.
- Alle Schrift in Konturen umwandeln.
- Alle unsichtbaren Schichten aus dem Layout löschen.

Farben

- Verwenden Sie CMYK-Farben. Keine LAB-Farben.
- Verwenden Sie für das tiefste Schwarz folgenden Farbaufbau: CMYK 86/85/79/100 oder RGB 0/0/0. Bei Dateien, die sowohl Vektoren als auch Fotos (Bitmaps) enthalten, müssen Sie diesen Farbaufbau auch in den Fotos verwenden. Anderenfalls kann es zu Farbunterschieden innerhalb der Abbildung kommen
Achtung: Bei Druck auf Stoff kann die Farbe abweichen. Auf ausdrücklichen Wunsch ist ein Probedruck möglich.

Auflösung

- Wir empfehlen eine Auflösung von 70 bis 120 dpi (Endformat).
(Wenn die Abbildung in der Datei 10 % der Größe des Endformats hat, muss die Abbildung in der Datei eine Auflösung von 700 bis 1200 dpi haben)

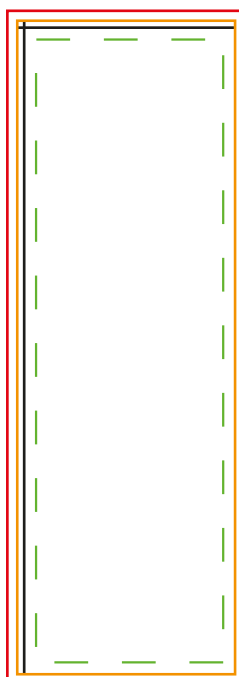
Maße

- Wir kommunizieren immer erst die Breite und dann die Höhe in mm (B x H).
- Im richtigen Verhältnis (B x H) angelieferte Dateien werden automatisch in das gewünschte Format skaliert.
- Abweichungen vom Verhältnis (B x H) von bis zu 1,5 % passen wir automatisch an das bestellte Format an. Bei Abweichungen von über 1,5 % nehmen wir Kontakt auf.
- Die Maßgenauigkeit in der Abbildung kann durch Ausdehnung, Schrumpfen oder elastische Eigenschaften des Materials leicht abweichen.

Flag Pole 540

Graphische Spezifikationen

Einrichtung der Datei



Es wird bis zur **roten Linie** konfektioniert.
Diese Linie ist das absolute Nettoformat.



Orange Linie:
Sichtmaß nach Konfektionierung.



Wichtige Texte und Bilder sollen am besten innerhalb
der **grünen Linie** platziert werden, wegen der
Konfektionierung.



Verstärkungsband 8,5 cm breit

Abmessung

110 x 330 cm

Tatsächliche Größe der Grafik

118 x 338 cm

Anlieferung Datei

1. Bitte entfernen Sie alle Angaben der Abmessungen und alle Linien (rot, grün, orange & schwarz).
2. Liefern Sie die Datei in Originalgröße und im PDF-Format an über E-Mail / WeTransfer.



5 Metallringe (Innendurchmesser \varnothing 12mm)
über die Breite verteilt

FP540G
110 x 330 cm
Maßstab 1:10

Druckdaten mit den Maßen:
118 x 338 cm

8 Metallringe
(Innendurchmesser \varnothing 12mm)
über die Höhe verteilt