

# Flag Pole 415

---

## Anlieferspezifikationen

### PDF Layout

- Keine Schnittlinien oder Rahmen um das zu druckende Bild anbringen.
- Alle Schrift in Konturen umwandeln.
- Alle unsichtbaren Schichten aus dem Layout löschen.

### Farben

- Verwenden Sie CMYK-Farben. Keine LAB-Farben.
- Verwenden Sie für das tiefste Schwarz folgenden Farbaufbau: CMYK 86/85/79/100 oder RGB 0/0/0. Bei Dateien, die sowohl Vektoren als auch Fotos (Bitmaps) enthalten, müssen Sie diesen Farbaufbau auch in den Fotos verwenden. Anderenfalls kann es zu Farbunterschieden innerhalb der Abbildung kommen.  
**Achtung: Bei Druck auf Stoff kann die Farbe abweichen. Auf ausdrücklichen Wunsch ist ein Probedruck möglich.**

### Auflösung

- Wir empfehlen eine Auflösung von 70 bis 120 dpi (Endformat).  
*(Wenn die Abbildung in der Datei 10 % der Größe des Endformats hat, muss die Abbildung in der Datei eine Auflösung von 700 bis 1200 dpi haben)*

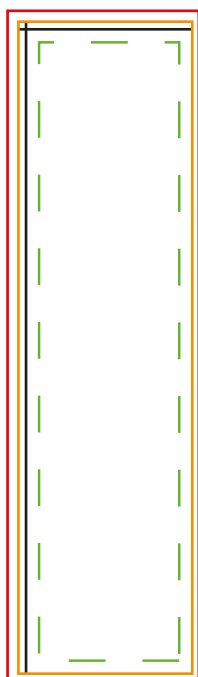
### Maße

- Wir kommunizieren immer erst die Breite und dann die Höhe in mm (B x H).
- Im richtigen Verhältnis (B x H) angelieferte Dateien werden automatisch in das gewünschte Format skaliert.
- Abweichungen vom Verhältnis (B x H) von bis zu 1,5 % passen wir automatisch an das bestellte Format an. Bei Abweichungen von über 1,5 % nehmen wir Kontakt auf.
- Die Maßgenauigkeit in der Abbildung kann durch Ausdehnung, Schrumpfen oder elastische Eigenschaften des Materials leicht abweichen.

# Flag Pole 415

## Graphische Spezifikationen

### Einrichtung der Datei



Es wird bis zur **roten Linie** konfektioniert.  
Diese Linie ist das absolute Nettoformat.



**Orange Linie:**  
Sichtmaß nach Konfektionierung.



Wichtige Texte und Bilder sollen am besten innerhalb  
der **grünen Linie** platziert werden, wegen der  
Konfektionierung.



Verstärkungsband 8,5 cm breit

### Abmessung

80 x 300 cm

### Tatsächliche Größe der Grafik

88 x 308 cm

### Anlieferung Datei

1. Bitte entfernen Sie alle Angaben der Abmessungen und alle Linien (rot, grün, orange & schwarz).
2. Liefern Sie die Datei in Originalgröße und im PDF-Format an über E-Mail / WeTransfer.



4 Metallringe (Innendurchmesser  $\varnothing 12\text{mm}$ )  
über die Breite verteilt

**FP415G**  
80 x 300 cm  
Maßstab 1:10

Druckdaten mit den Maßen:  
**88 x 308 cm**

7 Metallringe  
(Innendurchmesser  $\varnothing 12\text{mm}$ )  
über die Höhe verteilt