

# Beachflag Alu Square

---

## Anlieferspezifikationen

### PDF Layout

- Keine Schnittlinien oder Rahmen um das zu druckende Bild anbringen.
- Alle Schrift in Konturen umwandeln.
- Alle unsichtbaren Schichten aus dem Layout löschen.

### Farben

- Verwenden Sie CMYK-Farben. Keine LAB-Farben.
- Verwenden Sie für das tiefste Schwarz folgenden Farbaufbau: CMYK 86/85/79/100 oder RGB 0/0/0. Bei Dateien, die sowohl Vektoren als auch Fotos (Bitmaps) enthalten, müssen Sie diesen Farbaufbau auch in den Fotos verwenden. Anderenfalls kann es zu Farbunterschieden innerhalb der Abbildung kommen  
**Achtung: Bei Druck auf Stoff kann die Farbe abweichen. Auf ausdrücklichen Wunsch ist ein Probedruck möglich.**

### Auflösung

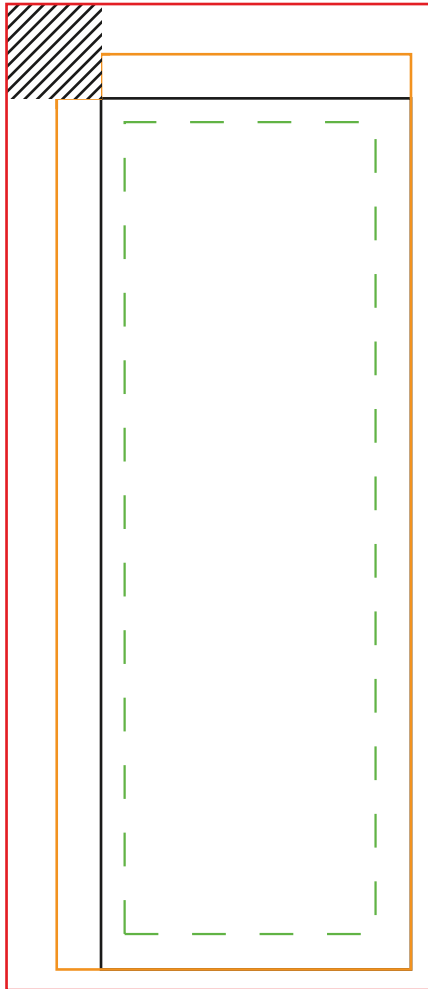
- Wir empfehlen eine Auflösung von 70 bis 120 dpi (Endformat).  
*(Wenn die Abbildung in der Datei 10 % der Größe des Endformats hat, muss die Abbildung in der Datei eine Auflösung von 700 bis 1200 dpi haben)*

### Maße

- Wir kommunizieren immer erst die Breite und dann die Höhe in mm (B x H).
- Im richtigen Verhältnis (B x H) angelieferte Dateien werden automatisch in das gewünschte Format skaliert.
- Abweichungen vom Verhältnis (B x H) von bis zu 1,5 % passen wir automatisch an das bestellte Format an. Bei Abweichungen von über 1,5 % nehmen wir Kontakt auf.
- Die Maßgenauigkeit in der Abbildung kann durch Ausdehnung, Schrumpfen oder elastische Eigenschaften des Materials leicht abweichen.

# Beachflag Alu Square

## Template



### Grafikformat



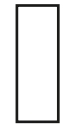
Es wird bis zur **roten Linie** konfektioniert.  
Diese Linie ist das absolute Nettoformat.



Wichtige Texte und Bilder sollen am besten innerhalb der **grünen Linie** platziert werden, wegen der Konfektionierung.



**Orange Linie:**  
Sichtmaß nach Konfektionierung.



**Schwarz schraffierte Fläche:**  
Tunnel, der Tunnel wird auch mitbedruckt.



**Zwarte arcering:**  
Ausschnitt für Ecke.

### Abmessungen

### Tatsächliche Größe der Grafik

60 x 155 cm

72 x 167 cm

85 x 265 cm

97 x 277 cm

85 x 375 cm

97 x 387 cm

### Druckbedingungen für Ihre gelieferten Dateien

1. Alle Abmessungen/Maße und Linien (rot, grün, orange & schwarz) löschen.
2. Bitte Originalgröße als PDF via E-mail / WeTransfer senden.

